

## Die Anfahrt

So finden Sie uns:

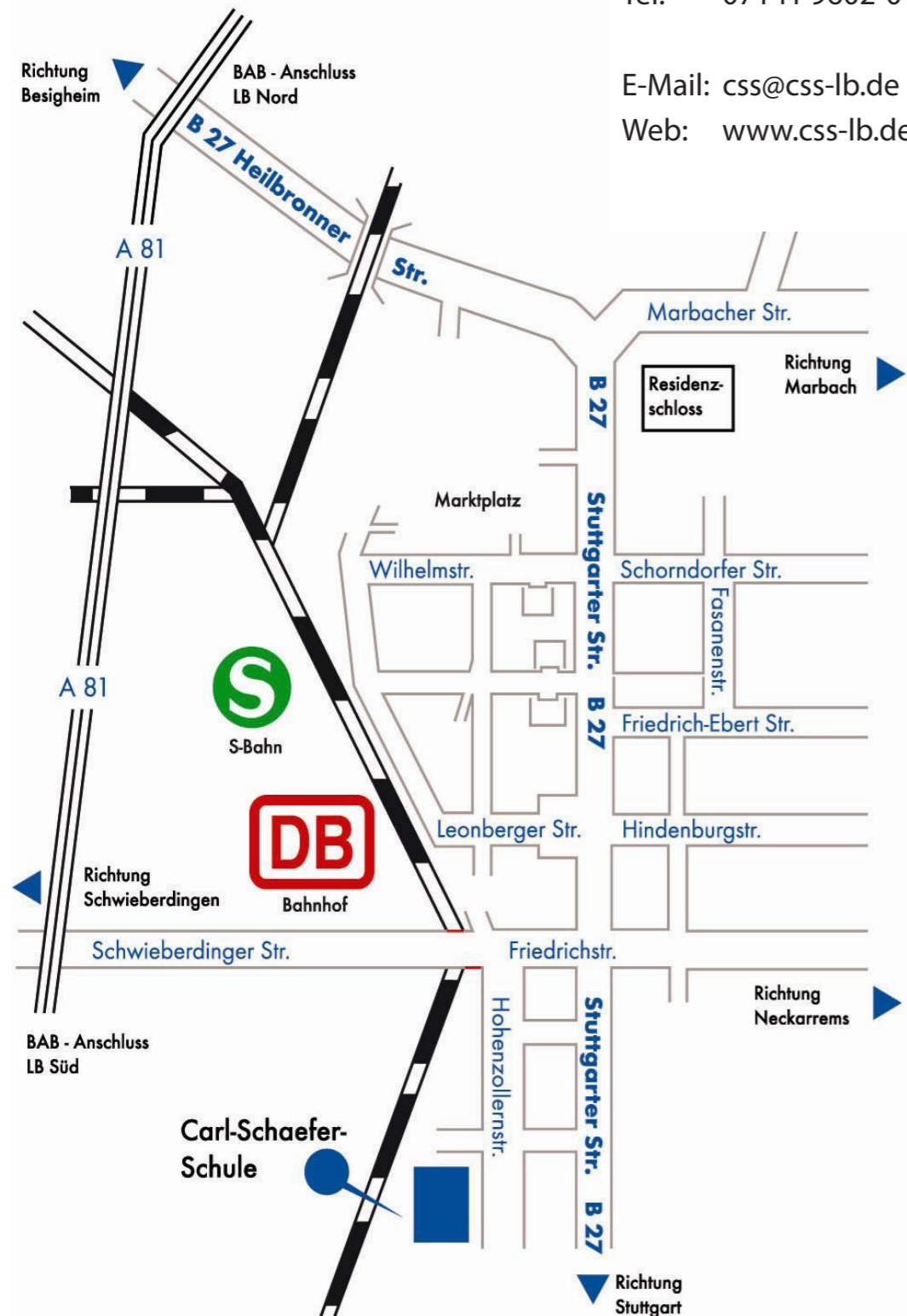
Die Bushaltestelle (Linie 427) ist direkt vor dem Schulgebäude.

**Carl-Schaefer-Schule**  
Technisches Berufskolleg  
Hohenzollernstr. 26 - 30  
71638 Ludwigsburg

Tel: 07141 9602-0

E-Mail: [css@css-lb.de](mailto:css@css-lb.de)

Web: [www.css-lb.de](http://www.css-lb.de)



carl-schaefer-schule

# Fachhochschulreife am Technischen Berufskolleg

Das Technische Berufskolleg I und das Technische Berufskolleg II an der CSS

Informieren Sie sich!  
Info-Tag für Schülerinnen, Schüler und Eltern im Februar



## Das Technische Berufskolleg I

Im Mittelpunkt der Ausbildung am Technischen Berufskolleg I stehen die allgemeinbildenden Fächer Deutsch, Englisch und Mathematik, ergänzt durch die beiden berufsfachlichen Schwerpunkte: Grundlagen der Technik sowie Informations- und Medientechnik.

Ein vierwöchiges Berufspraktikum für alle Schülerinnen und Schüler ist zudem fester Bestandteil der Ausbildung. Diese dauert ein Schuljahr und endet mit einer zentralen Klassenarbeit im Kernfach des berufsfachlichen Bereichs. Eine Abschlussprüfung findet nicht statt.

Am Technischen Berufskolleg I ist eine halbjährige Probezeit eingeführt.

Das Unterrichtsangebot gliedert sich in einen allgemeinen Bereich, einen berufsfachlichen Bereich und einen Wahlpflicht- sowie einen Wahlbereich.

Allgemeiner Bereich	Wochenstd.
Religionslehre / Ethik	1
GGK	2
<i>Deutsch / Betriebsl. Kom.</i>	3
<i>Englisch</i>	3
<i>Mathematik</i>	2
Chemie	2

Berufsfachlicher Bereich	Wochenstd.
Informationstechnik	4
Medientechnik	3
<i>Grundlagen der Technik</i>	5
Angewandte Mathematik	2
Angewandte Technik	3

Wahlpflichtbereich	Wochenstd.
Betriebswirtschaftslehre	2

Wahlbereich	Wochenstd.
Sport bzw. weitere Fächer	je 2

<b>Praktikum</b>	4 Wochen
------------------	----------

Die vier Kernfächer sind hervorgehoben

Zusätzlich ist das Fach Projektkompetenz eingeführt. Es wird als integrativer Bestandteil des Unterrichts in allen Fächern unterrichtet und im Zeugnis mit einer eigenen Note ausgewiesen.

**Mit dem Schwerpunkt Medientechnik bietet die CSS im Raum Ludwigsburg ein ganz besonderes Angebot.**

## Das Technische Berufskolleg II

Die Aufnahme in das Berufskolleg II setzt den erfolgreichen Besuch des Berufskollegs I voraus (Kernfachschnitt mindestens 3,0). Die Unterrichtsfächer der beiden Berufskollegs sind eng aufeinander abgestimmt, so dass sich eine weitgehende Verzahnung der Ausbildung ergibt. Der inhaltliche Tiefgang in den Fächern des Berufskollegs II orientiert sich an den Anforderungen der Pflichtprüfung zur Fachhochschulreife. Im Wahlbereich kann ergänzend durch den Besuch von Zusatzunterricht mit Zusatzprüfung die Berufsbezeichnung „Technischer Assistent“ erworben werden. Das Abschlusszeugnis qualifiziert für den Besuch einer Fachhochschule in Baden-Württemberg.

Im Technischen Berufskolleg II durchlaufen die Schülerinnen und Schüler ein dreiwöchiges Berufspraktikum.

Die Ausbildungsdauer beträgt ein Jahr. Eine Probezeit ist ebenfalls eingeführt.

Das Unterrichtsangebot gliedert sich in einen allgemeinen Bereich, einen berufsfachlichen und berufspraktischen Bereich sowie einen Wahlbereich.

### Besonderheit

Für leistungsstarke Absolventen des Berufskollegs II besteht die Möglichkeit zum Einstieg in das zweite Jahr der Berufsoberstufe, um die Allgemeine Hochschulreife (Abitur) zu erlangen!

Allgemeiner Bereich	Wochenstd.
Religionslehre / Ethik	1
GGK	1
Deutsch	3
Englisch	3
Mathematik	4
Volkslehre und BWL	2

Berufsfachlicher Bereich	Wochenstd.
Technische Physik	6
Informationstechnik	2

Berufspraktischer Bereich	Wochenstd.
Angewandte Technik	6
Projektarbeit	2

Wahlbereich	Wochenstd.
Technische Dokumentation	2
Sport bzw. weitere Fächer	je 2

<b>Praktikum</b>	3 Wochen
------------------	----------

**Das Anmeldeverfahren (BKI u. II) läuft zentralisiert über BewO – Bewerbungsverfahren Online [bewo.kultus-bw.de/BewO](http://bewo.kultus-bw.de/BewO)**

**Die aktuellen Termine und weitere Informationen finden Sie auf der Homepage der Carl-Schaefer-Schule [www.css-lb.de](http://www.css-lb.de)**

